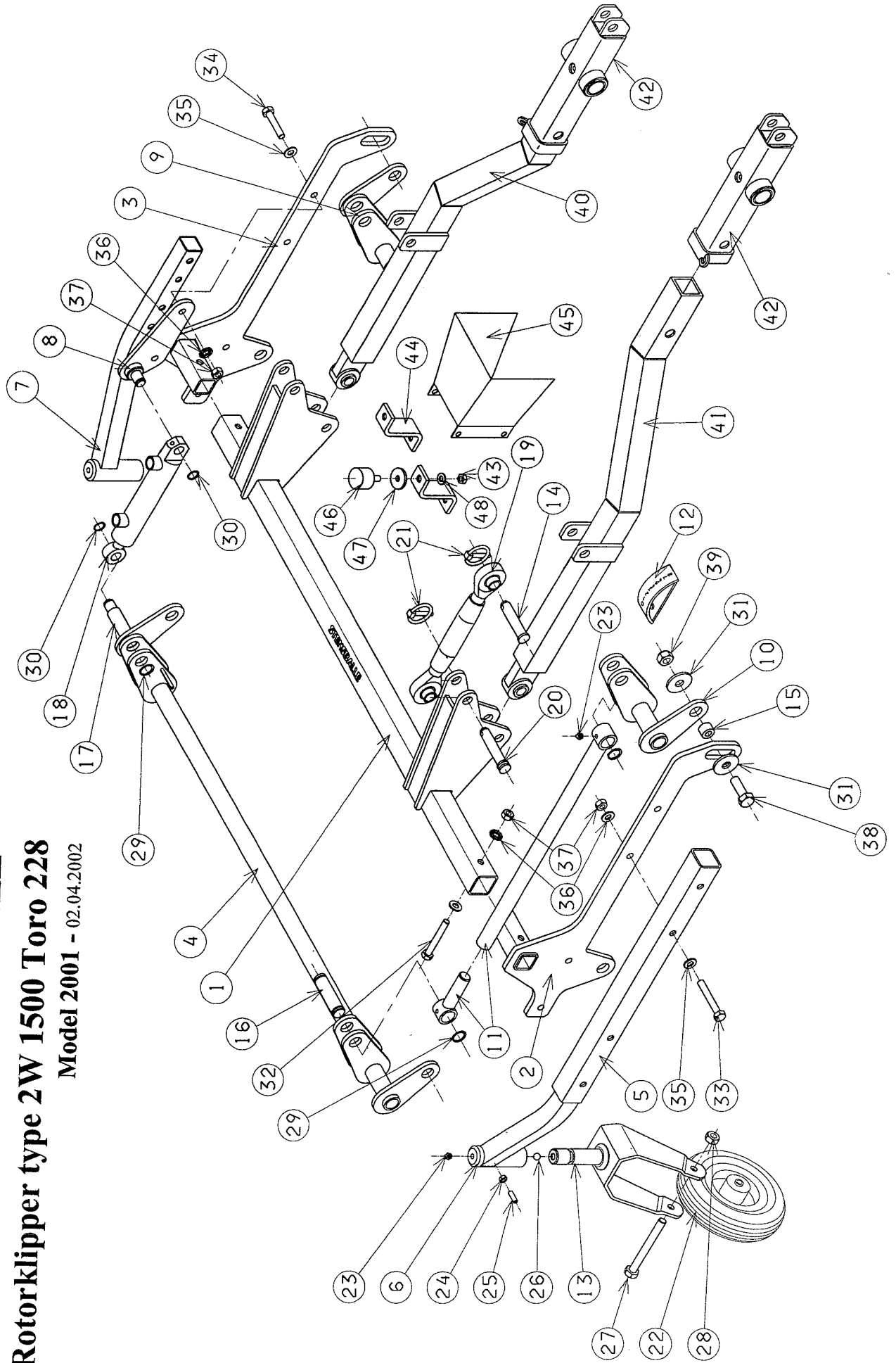


STENSBALLE

Rotorklipper type 2W 1500 Toro 228

Model 2001 - 02.04.2002



STENSBALLE

Rotorklipper type 2W 1500 Toro 228

Model 2001

02.04.2002

Pos.	Benævnelse	Antal	Res. nummer	Bemærkninger
1	Mellembeslag	1	77-108-300	
2	Endebeslag - venstre	1	77-105-610	
3	Endebeslag - højre	1	77-105-620	
4	Bærerør - forrest	1	77-003-510	
5	Rør for hjularm	2	77-003-504	
6	Hjularm - venstre	1	18-210-700	
7	Hjularm - højre	1	18-210-750	
8	Cylinderbeslag	1	77-105-640	
9	Bærerør - højre bag	1	77-003-530	
10	Bærerør - venstre bag	1	77-003-520	
11	Trykrør - komplet	2	15-215-700	
12	Cirkelstykke for markør	1	77-102-560	
13	Hjulgaffel	2	18-200-710	
14	Specialnagle	2	77-105-604	
15	Monteringsbøsning	4	18-200-723	
16	Dobbelttap for trækstang	1	77-105-602	
17	Dobbelttap for cylinder	1	77-105-601	
18	Cylinder	1	01-632-206	
19	Topstang	2	59-290-717	
20	Monteringsnagle	2	47-019-078	
21	Ringsplit	2	38-000-008	
22	Luftgummihjul	2	19-161-103	
23	Smørenippel	6	57-000-008	
24	Møtrik	2	31-001-008	
25	Pinolskrue	2	32-208-020	
26	Kugle	2	43-000-013	
27	Maskinbolt	2	28-112-120	
28	Møtrik	2	31-001-012	

STENSBALLE

Rotorklipper type 2W 1500 Toro 228

Model 2001

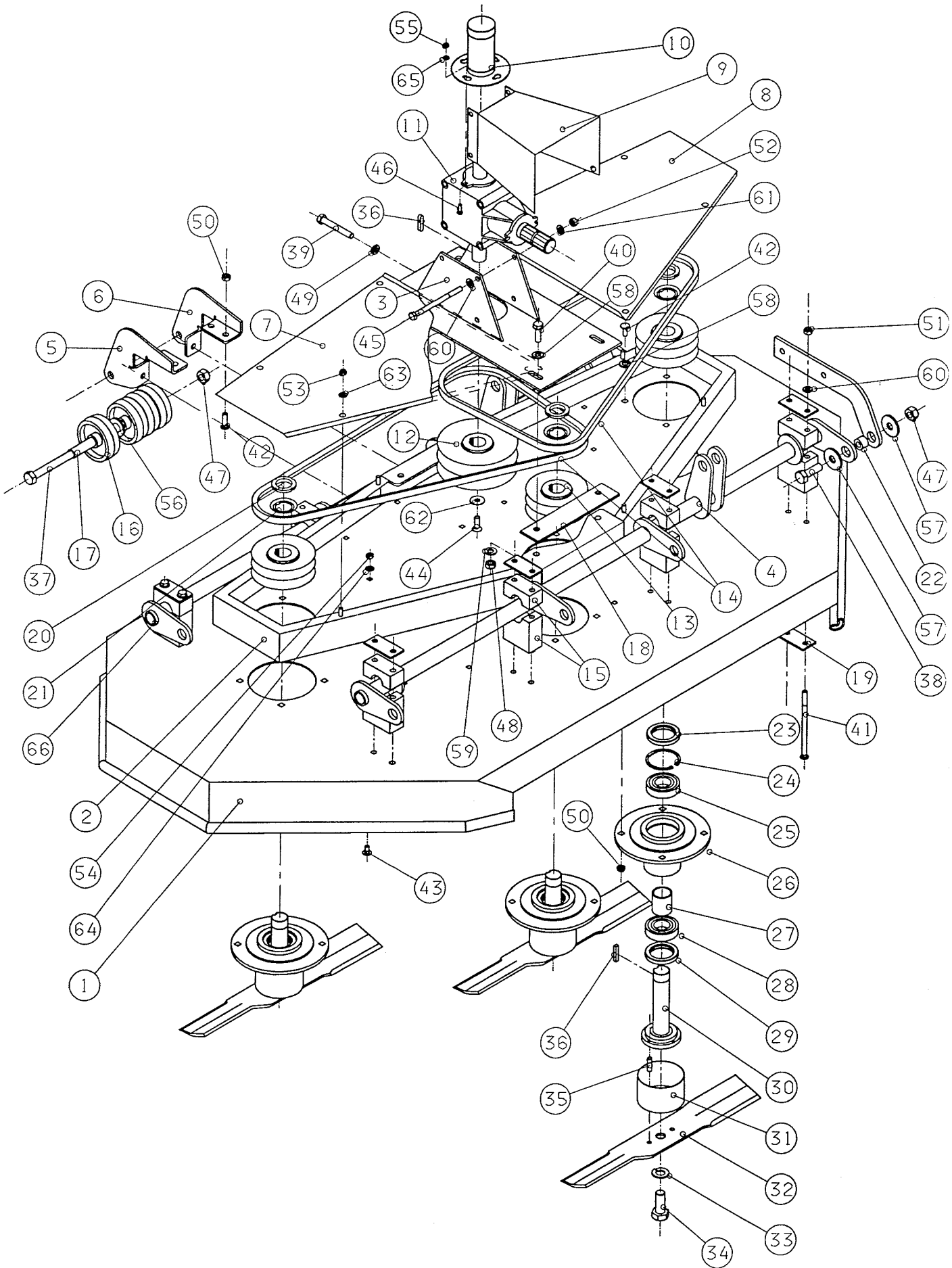
02.04.2002

Pos.	Benævnelse	Antal	Res. nummer	Bemærkninger
29	Låsering	5	20-101-025	
30	Låsering	2	20-101-020	
31	Facetskive	8	36-300-016	
32	Maskinbolt	2	28-112-070	
33	Maskinbolt	6	28-112-075	
34	Sætskrue	2	29-112-085	
35	Facetskive	10	36-300-012	
36	Kamskive	10	35-200-012	
37	Møtrik	10	31-001-012	
38	Sætskrue	4	29-116-050	
39	Låsemøtrik	4	31-101-016	
40	Bærearmlen - venstre	1	77-108-310	
41	Bærearmlen - højre	1	77-108-320	
42	Monteringsprofil	2	77-108-330	
43	Låsemøtrik	2	31-101-010	
44	Bufferbeslag	2	77-108-302	
45	PTO-skærm	1	77-108-340	
46	Gummibuffer	2	91-25-126	
47	Sværskive	2	36-150-012	
48	Facetskive	2	36-300-010	
49				
50				
51				
52				
53				
54				
55				

STENSBALLE

Rotorklipper type 2W 1500

Transmission



STENSBALLE

Rotorklipper type 2W 1500 LM

Model 1999 - Transmission

Pos.	Benævnelse	Antal	Res. nummer	Bemærkninger
1	Rotorafskærmning	1	15-201-720	
2	Remkasse	1	15-201-710	
3	Gearkonsol	1	18-217-700	
4	Bærerør - bagerste	1	15-216-700	
5	Frontrulleholder - venstre	1	18-200-708	
6	Frontrulleholder - højre	1	18-200-707	
7	Dækskærm - venstre	1	15-200-705	
8	Dækskærm - højre	1	15-200-706	
9	PTO-skærm	1	15-225-400	
10	Akselafdækning	1	89-802-001	
11	T-gear	1	281009	540,1000,1500 omdr./min.
	T-gear	1	281013	2000,2500 omdr./min.
12	Kileremskive - ø180	1	15-208-450	1000,2000 omdr./min.
	Kileremskive - ø280	1	15-209-400	540 omdr./min.
	Kileremskive - ø125	1	15-209-450	1500,2500 omdr./min.
13	Kileremskive	3	11-732-125	
14	Kilerem	2	10-003-064	1500,2500 omdr./min.
	Kilerem	2	10-003-065	1000,2000 omdr./min.
	Kilerem	2	10-003-069	540 omdr./min.
15	Lejeblok	6	15-000-710	Kun komplet
16	Frontrulle	4	89-800-100	
17	Rør for frontrulle	1	89-800-101	
18	Melleplade for gearkonsol	2	18-200-714	Kun ved 281009 gear!
19	Spændeplyde	16	18-200-711	
20	Akselmøtrik	3	31-300-035	
21	Låseskive	3	35-100-035	
22	Monteringsbøsning	6	18-200-713	
23	Pakdåse	3	14-507-210	

STENSBALLE

Rotorklipper type 2W 1500 LM

Model 1999 - Transmission

Pos.	Benævnelse	Antal	Res. nummer	Bemærkninger
24	Låsering	3	20-002-072	
25	Kugleleje - top	3	54-016-207	
26	Lejehus	3	210160-5	
27	Afstandsrør	3	56-135-046	
28	Kugleleje - bund	3	54-036-207	
29	Pakdåse	3	14-725-008	
30	Rotoraksel	3	15-206-400	
31	Viklekop	3	210224	
32	Kniv	3	210214	
33	Fjederskive	3	35-000-020	
34	Sætskrue - fingevind	3	29-220-040	
35	Cylinderstift	3	38-508-016	
36	Pasfeder	4	34-108-740	
37	Maskinbolt	1	28-116-200	
38	Sætskrue	6	29-116-040	
39	Sætskrue	1	29-112-090	
40	Sætskrue	4	29-112-025	
41	Brædebolt	16	30-110-140	
42	Brædebolt	18	30-110-025	
43	Brædebolt	16	30-108-016	
44	Unbracoskrue - undersænket	1	32-010-025	
45	Maskinbolt	4	28-110-130	
46	Sætskrue	2	29-106-020	
47	Låsemøtrik	7	31-101-016	
48	Møtrik	4	31-001-012	
49	Kontramøtrik	1	31-201-012	
50	Flangemøtrik	18	31-601-010	
51	Låsemøtrik	16	31-101-010	

