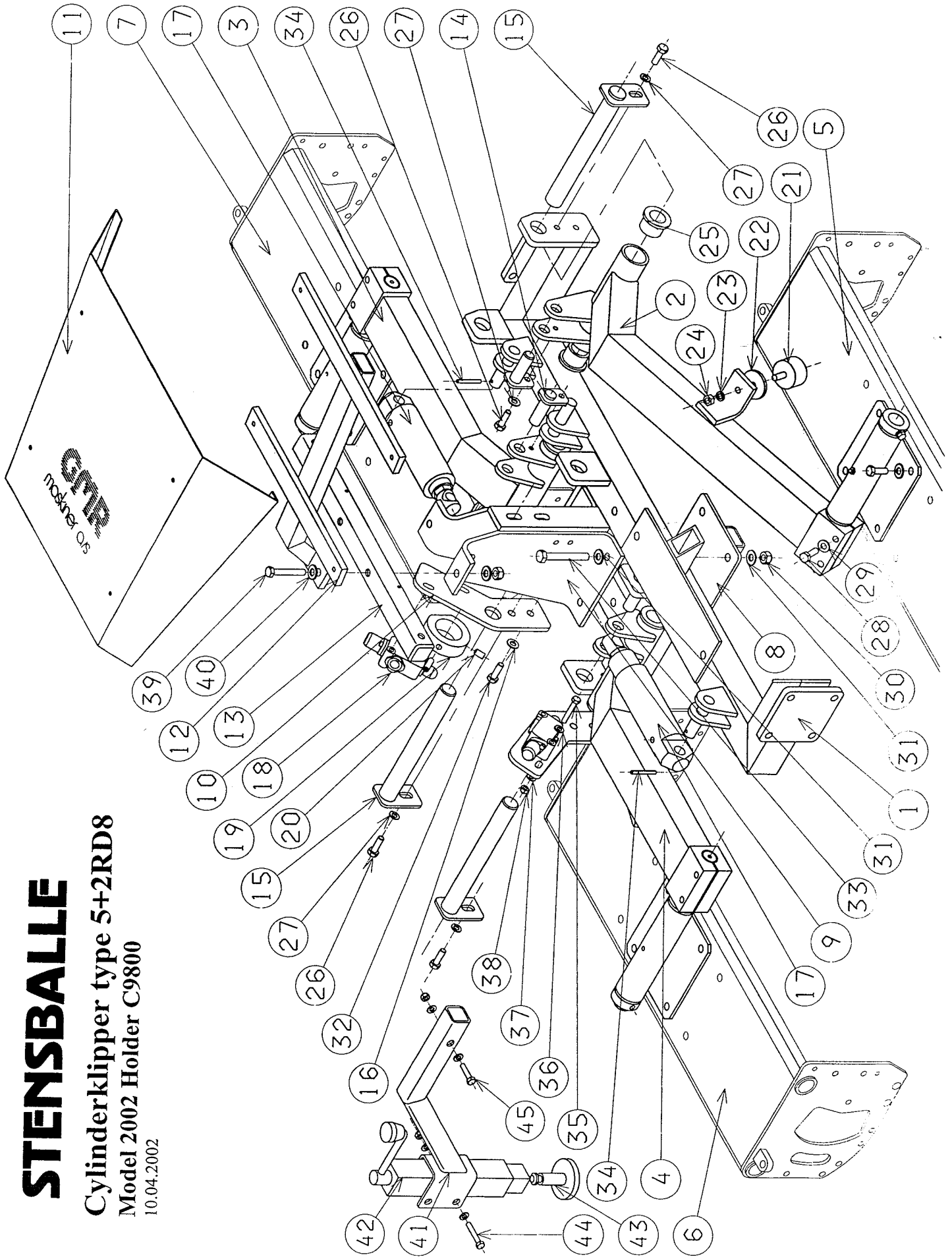


STENSBALLE

Cylinderklipper type 5+2RD8

Model 2002 Holder C9800

10.04.2002



STENSBALLE

Cylinderklipper type 5+2RD8

Model 2002 Holder C9800

10.04.2002

Pos.	Benævnelse	Antal	Res. nummer	Bemærkninger
1	Hovedramme	1	RD8-001-00	
2	Bærearmling - midterste	1	RD8-004-00	
3	Bærearmling - højre	1	RD8-005-00	
4	Bærearmling - venstre	1	RD8-006-00	
5	Klipperhoved 1	1	-	Opgiv maskinnummer
6	Klipperhoved 2	1	-	Opgiv maskinnummer
7	Klipperhoved 3	1	-	Opgiv maskinnummer
8	Støttebensbeslag	1	RD8-009-00	
9	Låsetårn	1	RD8-021-00	
10	Ventilplade	2	RD8-000-03	
11	Dækskærm	1	RD8-000-37	
12	Skærmholder	1	RD8-000-30	
13	Tværsprofil	1	RD8-021-04	
14	Cylindernagle	3	RD8-011-00	
15	Monteringsaksel	3	RD8-010-00	
16	Kamskive	4	35-200-010	
17	Cylinder	3	17-81-094	
18	Lukkeventil	2	91-30-040	
19	Ring for lukkeventil	2	17-81-249	
20	Pinolskrue	4	32-210-010	
21	Gummibuffer	3	91-25-126	
22	Sværskive	3	36-150-012	
23	Kamskive	3	35-200-010	
24	Møtrik	3	31-001-010	
25	Flangebøsning	6	91-72-081	
26	Sætskrue	5	29-110-020	
27	Kamskive	5	35-200-010	
28	Stålbolt	6	006301080005	

STENSBALLE

Cylinderklipper type 5+2RD8

Model 2002 Holder C9800

10.04.2002

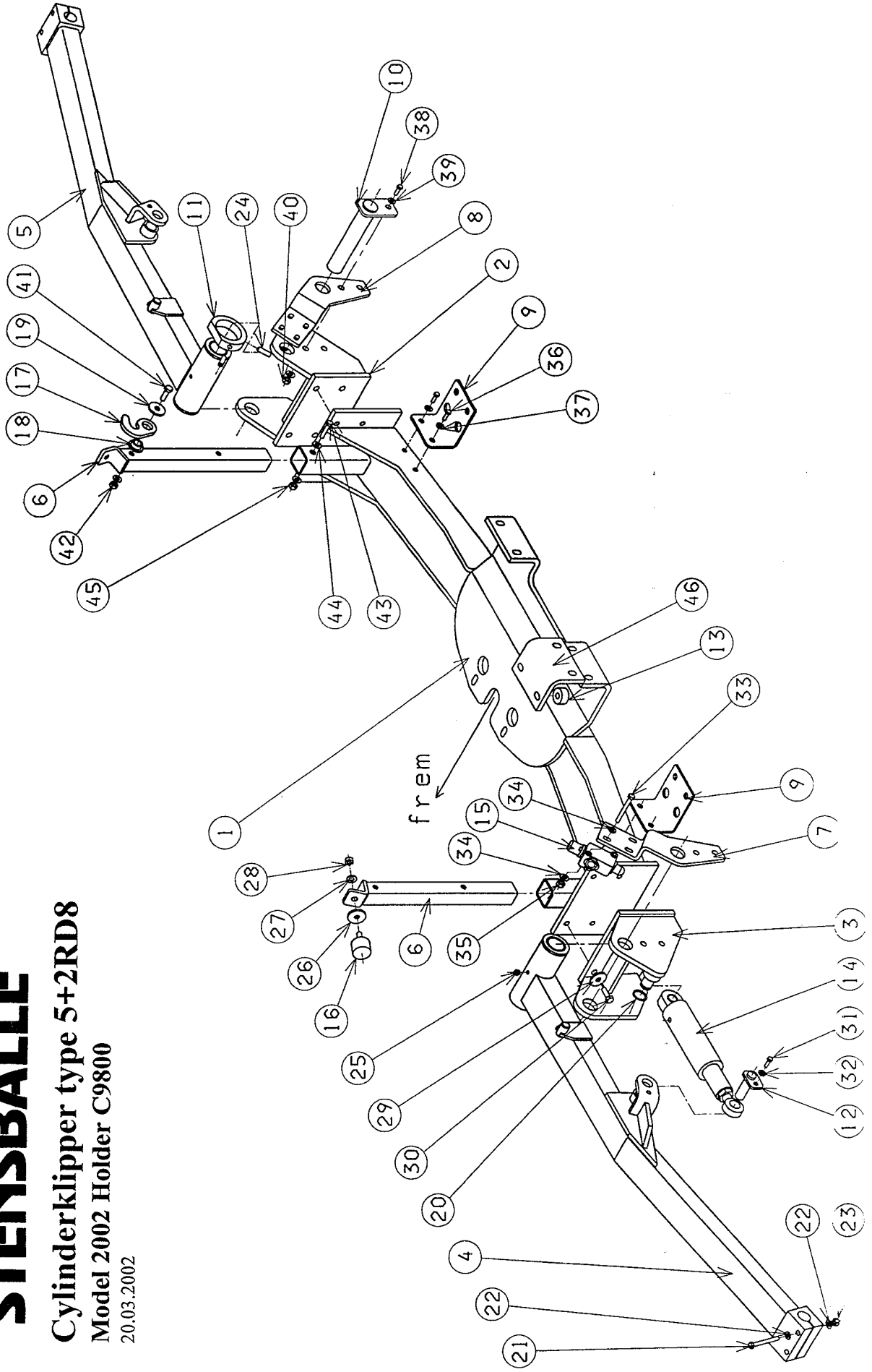
Pos.	Benævnelse	Antal	Res. nummer	Bemærkninger
29	Låsemøtrik	6	037010125005	
30	Låsemøtrik	6	31-101-012	
31	Facetskive	12	36-300-012	
32	Sætskrue	6	29-110-030	
33	Maskinbolt	4	28-112-100	
34	Rørstift	3	38-305-040	
35	Maskinbolt	4	28-108-060	
36	Facetskive	4	36-300-008	
37	Kamskive	4	35-200-008	
38	Møtrik	4	31-001-008	
39	Maskinbolt	2	28-112-080	
40	Facetskive	2	36-300-012	
41	Støttebensholder	1	RD-012-00	
42	Støtteben	1	73-800-902	
43	Fod	1	RD8-014-10	
44	Maskinbolt	2	28-110-065	
45	Maskinbolt	1	28-112-065	
46				
47				
48				
49				
50				
51				
52				
53				
54				
55				

STENSBALLE

Cylinderklipper type 5+2RD8

Model 2002 Holder C9800

20.03.2002



STENSBALLE

Cylinderklipper type 5+2RD8

Model 2002 Holder C9800

20.03.2002

Pos.	Benævnelse	Antal	Res. nummer	Bemærkninger
1	Monteringshammel	1	RD8-071-00	
2	Ankerbeslag - højre	1	RD8-074-00	
3	Ankerbeslag - venstre	1	RD8-075-00	
4	Bærearm - venstre	1	RD8-077-00	
5	Bærearm - højre	1	RD8-076-00	
6	Opstander	2	RD8-072-00	
7	Ventilplade - venstre	1	RD8-070-02	
8	Ventilplade - højre	1	RD8-070-01	
9	Beslag for lynkobling	2	RD8-070-05	
10	Nagle	2	RA10-014-00	
11	Ring for lukkeventil	2	17-81-070	
12	Nagle	2	RD8-011-00	
13	Mellembøsning	4	RD8-070-03	
14	Cylinder	2	18-200-730	
15	Lukkeventil	2	91-30-040	
16	Gummibuffer	2	91-25-126	
17	Lås	2	RD8-059-03	
18	Bøsning for lås	2	RD8-000-04	
19	Skive	2	36-150-012	
20	Låsering	2	20-101-025	
21	Maskinbolt	4	006301080005	
22	Kamskive	4	35-200-010	
23	Møtrik	4	037010125005	
24	Pinolskrue	4	32-210-010	
25	Smørenippel	2	57-000-008	
26	Sværskive	2	36-150-012	
27	Facetskive	2	36-300-010	
28	Låsemøtrik	2	31-101-010	

STENSBALLE

Cylinderklipper type 5+2RD8

Model 2002 Holder C9800

20.03.2002

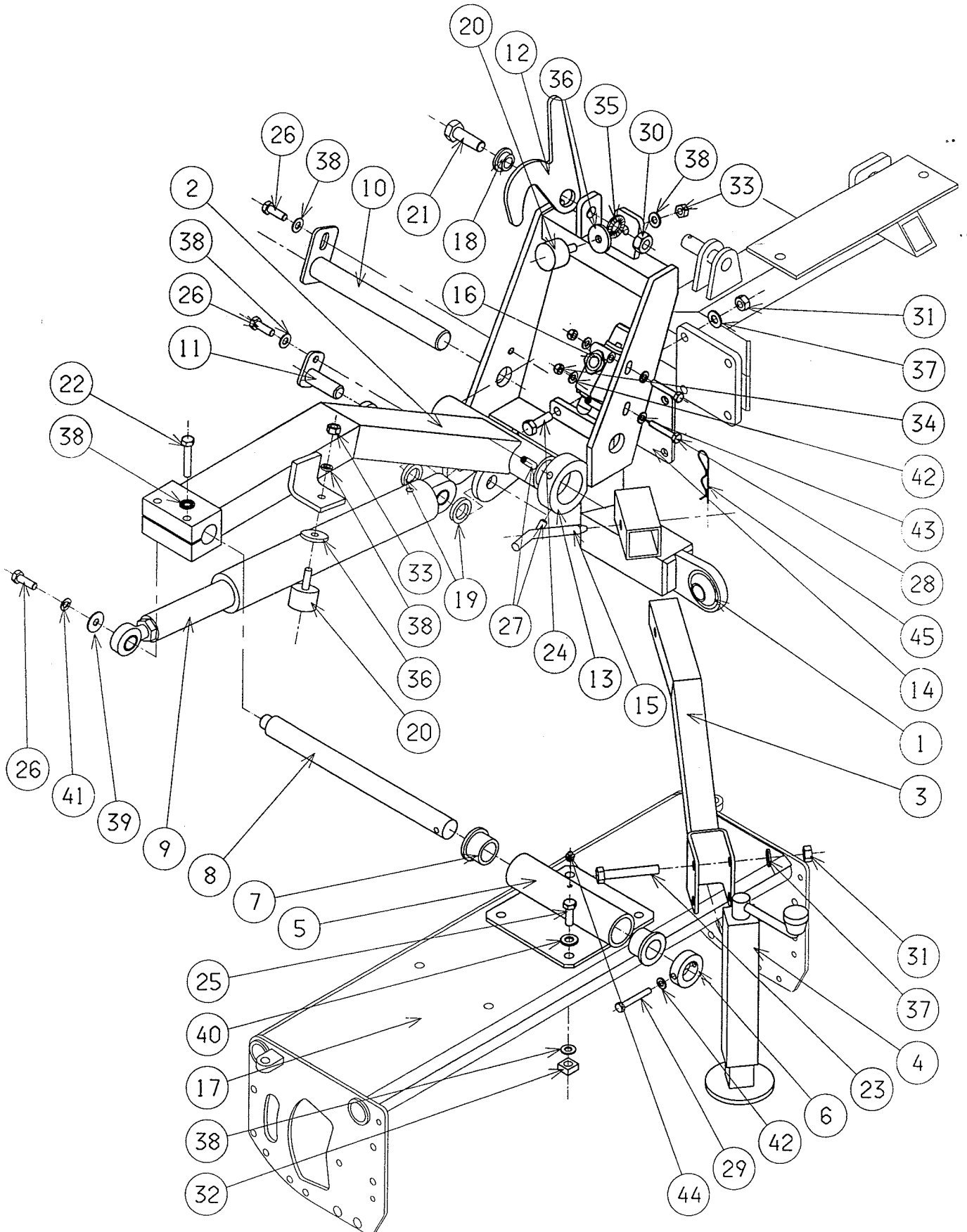
Pos.	Benævnelse	Antal	Res. nummer	Bemærkninger
29	Kamskive	8	35-200-012	
30	Sætskrue	8	29-112-025	
31	Sætskrue	2	29-110-020	
32	Kamskive	2	35-200-010	
33	Maskinbolt	4	28-108-060	
34	Facetskive	8	36-300-008	
35	Låsemøtrik	4	31-101-008	
36	Sætskrue	4	29-110-020	
37	Kamskive	4	35-200-010	
38	Sætskrue	2	29-110-020	
39	Kamskive	2	35-200-010	
40	Møtrik	4	31-001-010	
41	Maskinbolt	2	28-110-070	
42	Låsemøtrik	2	31-101-010	
43	Maskinbolt	2	28-110-065	
44	Facetskive	4	36-300-010	
45	Låsemøtrik	2	31-101-010	
46	Vinkelbeslag	2	RD8-071-10	
47				
48				
49				
50				
51				
52				
53				
54				
55				

STENSBALLE

Cylinderklipper type 5+2RD8

Model 1996 Holder C9800 Venstre yderled

10.04.2002



STENSBALLE

Cylinderklipper type 5+2RD8

Model 1996 - Venstre yderled

10.04.2002

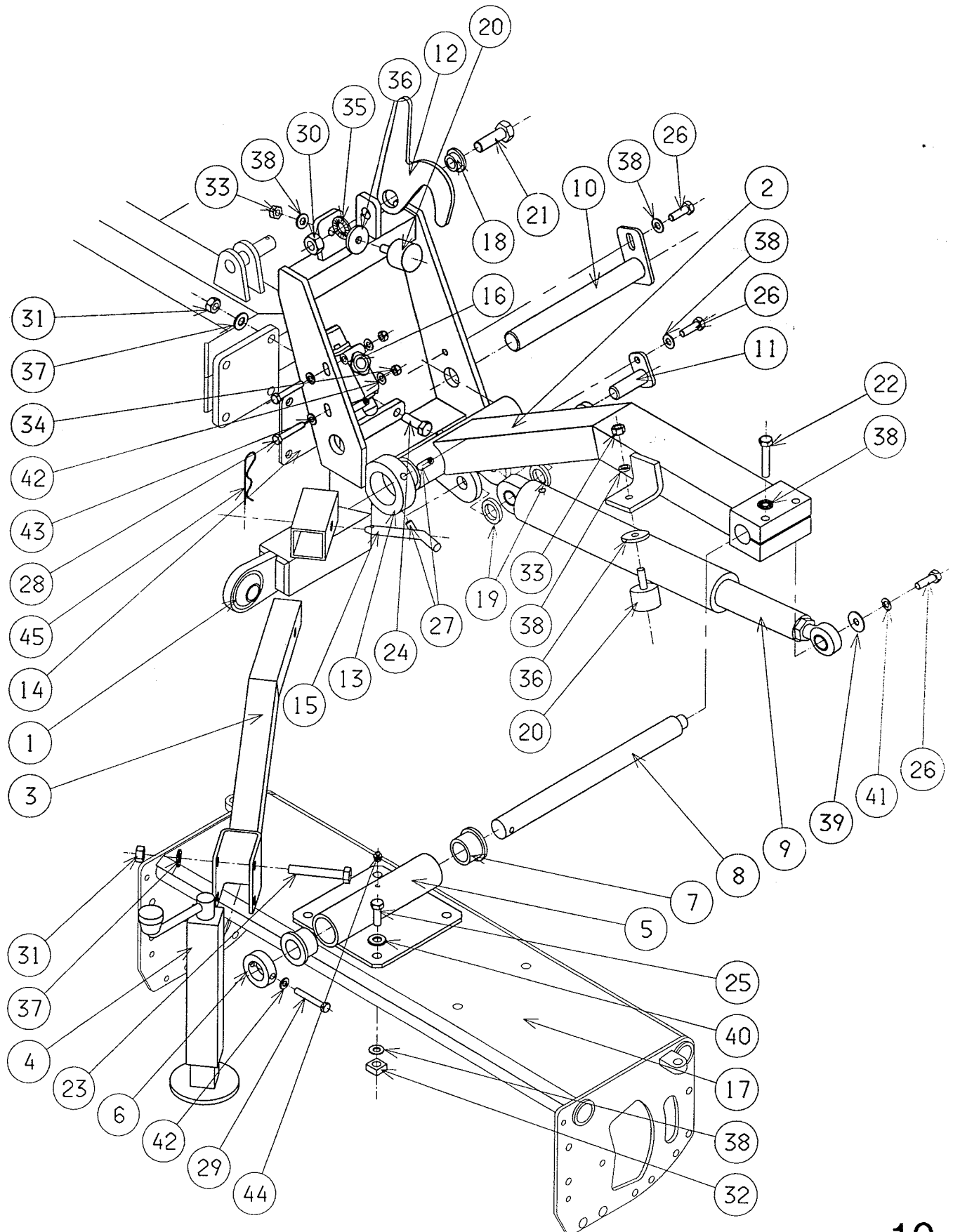
Pos.	Benævnelse	Antal	Res. nummer	Bemærkninger
1	Basisramme - venstre	1	RD8-003-00	
2	Bæream - venstre	1	RD8-007-00	
3	Støttebensholder	1	RD8-012-00	
4	Støtteben	1	RD8-014-00	
5	Monteringsbeslag	1	RD8-013-00	
6	Låsering for ophængsaksel	1	RD8-000-07	
7	Flangebøsning	2	91-72-081	
8	Ophængsaksel	1	RD8-000-11	
9	Cylinder	1	17-81-113	
10	Monteringsaksel	1	RD8-010-00	
11	Cylindernagle	1	RD8-011-00	
12	Lås for klipperhoved	1	RD8-000-01	
13	Ring for lukkeventil	1	17-81-249	
14	Mellemlade	1	RD8-000-02	
15	Splitnagle	1	13-000-004	
16	Lukkeventil	1	91-30-040	
17	Klipperhoved - højremonteret	1		Oplys maskinnummer
18	Låsebøsning	1	RD8-000-04	
19	Afstandsøsning	2	RD8-000-13	
20	Gummibuffer	2	91-25-126	
21	Sætskrue	1	29-116-040	
22	Stålbolt	2	91-60-484	
23	Maskinbolt	2	28-112-070	
24	Sætskrue	4	29-112-040	
25	Sætskrue	4	29-110-025	
26	Sætskrue	3	29-110-020	
27	Pinolskrue	2	32-210-010	
28	Maskinbolt	2	28-108-060	

STENSBALLE

Cylinderklipper type 5+2RD8

Model 1996 Holder C9800 Højre yderled

10.04.2002



STENSBALLE

Cylinderklipper type 5+2RD8

Model 1996 - Højre yderled

10.04.2002

Pos.	Benævnelse	Antal	Res. nummer	Bemærkninger
1	Basisramme - højre	1	RD8-002-00	
2	Bærearmling - højre	1	RD8-008-00	
3	Støttebensholder	1	RD8-012-00	
4	Støtteben	1	RD8-014-00	
5	Monteringsbeslag	1	RD8-013-00	
6	Låsring for ophængsaksel	1	RD8-000-07	
7	Flangebøsning	2	91-72-081	
8	Ophængsaksel	1	RD8-000-11	
9	Cylinder	1	17-81-113	
10	Monteringsaksel	1	RD8-010-00	
11	Cylindernagle	1	RD8-011-00	
12	Lås for klipperhoved	1	RD8-000-01	
13	Ring for lukkeventil	1	17-81-249	
14	Mellemlade	1	RD8-000-02	
15	Splitnagle	1	13-000-004	
16	Lukkeventil	1	91-30-040	
17	Klipperhoved - venstremonteret	1		Oplys maskinnummer
18	Låsebøsning	1	RD8-000-04	
19	Afstandsbøsning	2	RD8-000-13	
20	Gummibuffer	2	91-25-126	
21	Sætskrue	1	29-116-040	
22	Stålbolt	2	91-60-484	
23	Maskinbolt	2	28-112-070	
24	Sætskrue	4	29-112-040	
25	Sætskrue	4	29-110-025	
26	Sætskrue	3	29-110-020	
27	Pinolskrue	2	32-210-010	
28	Maskinbolt	2	28-108-060	

