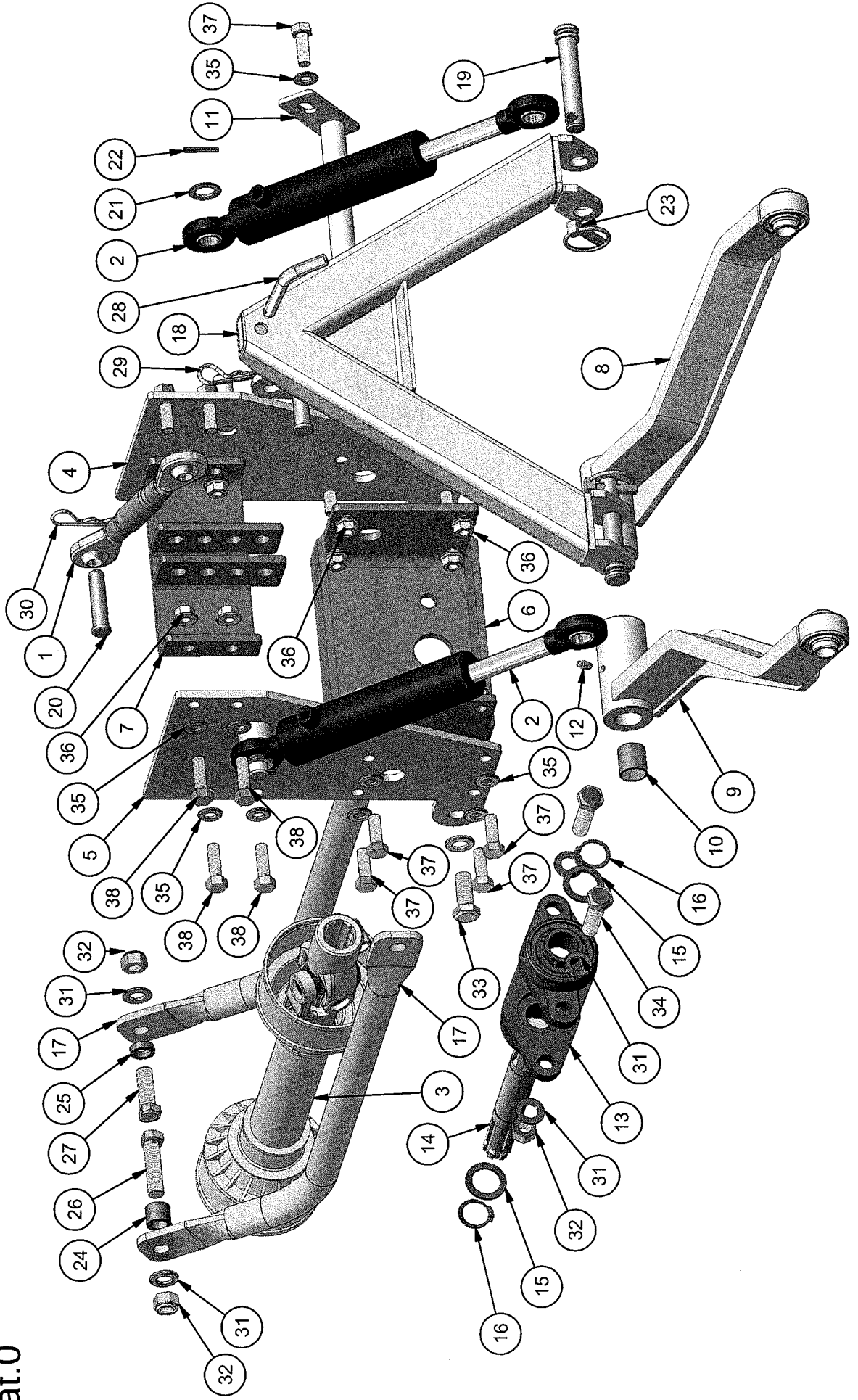


STENSALLE

Undermontering type Yanmar KE 200

Model 1998 - 22.10.2002

A.Kat.0



STENSBALLE

Undermontering type Yanmar KE 200

Model 1998 - A.Kat.0

22.10.2002

Pos.	Benævnelse	Antal	Res. nummer	Bemærkninger
1	Topstang	1	59-200-616	
2	Cylinder	2	01-440-106	
3	PTO-aksel	1	64-101-282	
4	Sideplade - venstre	1	jd4100-10	
5	Sideplade - højre	1	jd4100-20	
6	PTO-profil	1	jd4100-30	
7	Toppunktsbeslag	1	jd4100-40	
8	Løftearm - venstre	1	jd4100-50	
9	Løftearm - højre	1	jd4100-60	
10	Broncebøsning	4	54-625-030	
11	Nagle	1	n25x250-40	
12	Smørenippel	2	57-000-008	
13	Flangeleje	2	54-300-206	
14	PTO-mellemaksel	1	jd4100-85	
15	Støtteskive	2	36-930-025	
16	Låsering	2	20-001-030	
17	Stabilisator	2	jd4100-02	
18	A.ramme hanpart kat.0	1	98-600-010	
19	Nagle	2	47-019-086	
20	Nagle	2	47-016-048	
21	Facetskive	2	36-300-020	
22	Rørstift	2	38-305-036	
23	Ringsplit	2	38-000-011	
24	Afstandsør	1	jd4100-08	
25	Afstandsskive	1	jd4100-07	
26	Specialbolt 60mm	1	jd4100-04	
27	Specialbolt 45mm	1	jd4100-09	

STENSBALLE

Undermontering type Yanmar KE 200

Model 1998 - A.Kat.0

22.10.2002

Pos.	Benævnelse	Antal	Res. nummer	Bemærkninger
28	Splitnagle	1	13-000-004	
29	Hårnålesplit	1	38-204-075	
30	Hårnålesplit	2	38-203-070	
31	Facetskive	10	36-300-016	
32	Låsemøtrik	6	31-101-016	
33	Sætskrue	2	29-116-040	
34	Sætskrue	2	29-116-060	
35	Facetskive	16	36-300-012	
36	Flangemøtrik	16	31-601-012	
37	Sætskrue	8	29-112-035	
38	Sætskrue	8	29-112-040	
39				
40				
41				
42				
43				
44				
45				
46				
47				
48				
49				
50				
51				
52				
53				
54				