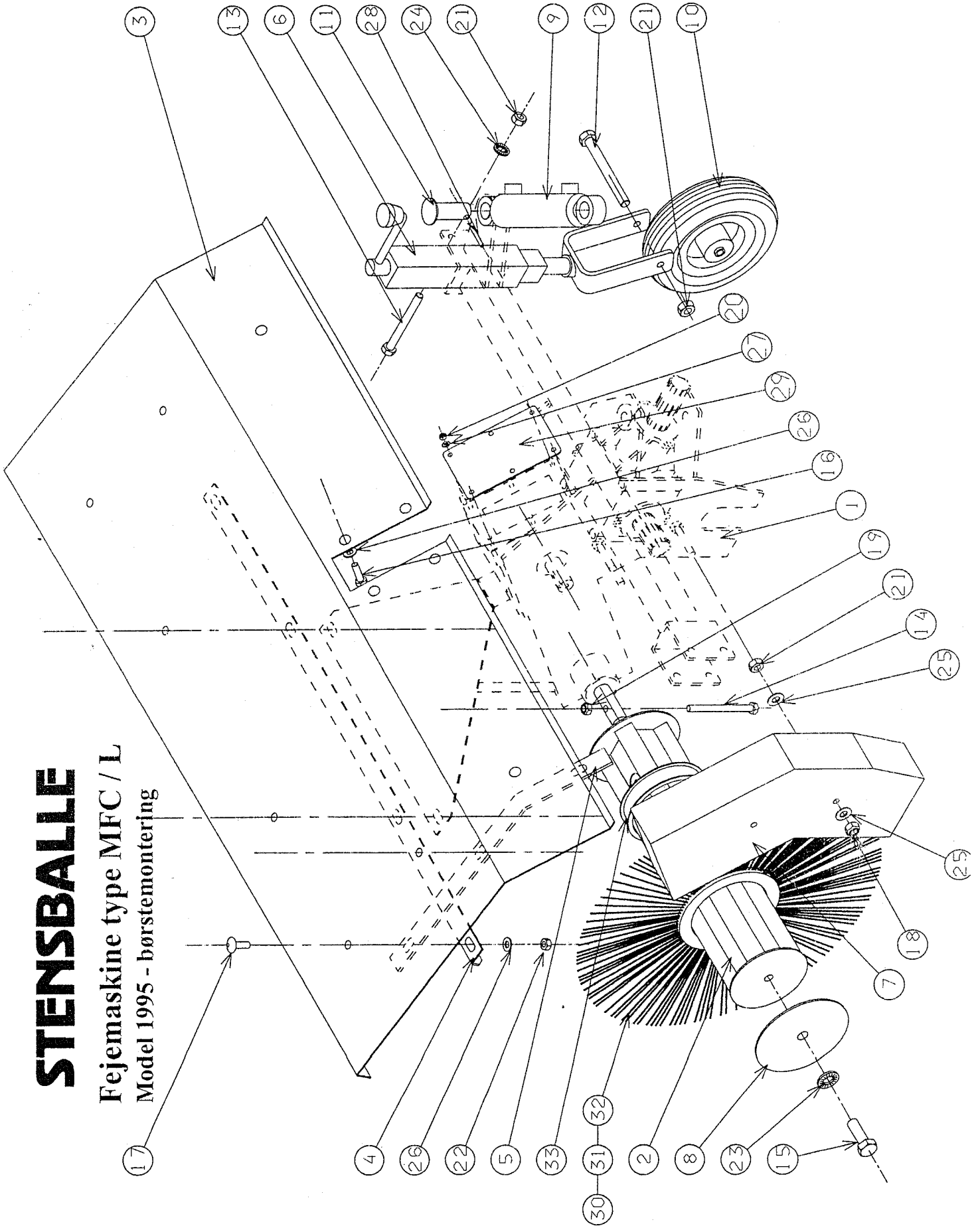


# STENSBALLE

Fejemaskine type MFC / L  
Model 1995 - børstemontering



# STENSBALLE

## Fejemaskine type MFC 1100 L

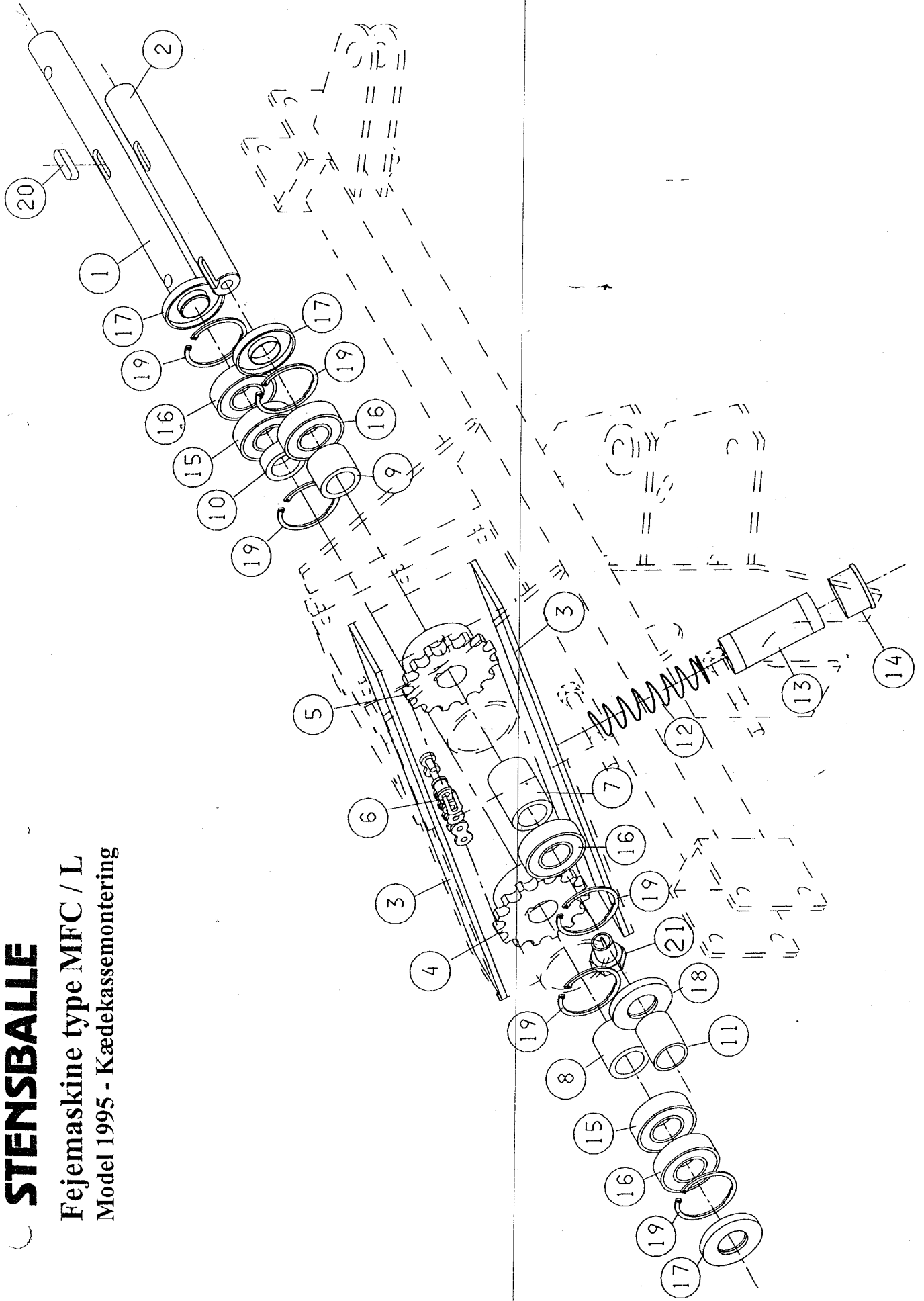
Model 1995 - børste/hjulmontering

Pos.	Benævnelse	Antal	Res. nummer	Bemærkninger
1	Hovedom	1	86-200-100	
2	Børstevalse	2	86-211-020	
3	Børsteskærm	1	86-211-002	
4	Vinkelskinne	1	86-200-006	
5	Skærmstrop	2	86-200-005	
6	Hjulstander med hjulgaffel	2	73-800-901	
7	Kædeskærm	1	86-200-040	
8	Endeflange for børstevalse	2	86-200-015	
9	Svingcylinder	1	01-640-205	
10	Fastgummihjul	2	19-101-825	
11	Nagle for cylinder	1	86-200-080	
12	Hjulbolt	2	28-112-120	
13	Maskinbolt	4	28-112-070	
14	Maskinbolt	2	28-110-090	
15	Sætskrue	2	29-116-025	
16	Sætskrue	4	29-110-020	
17	Bræddebolt	8	30-110-025	
18	Låsemøtrik	2	31-101-012	
19	Låsemøtrik	2	31-101-010	
20	Låsemøtrik	6	31-101-006	
21	Møtrik	8	31-001-012	
22	Møtrik	8	31-001-010	
23	Contactskive	2	35-200-016	
24	Contactskive	4	35-200-012	
25	Skærmskive	4	36-200-012	
26	Skærmskive	12	36-200-010	
27	Skærmskive	6	36-200-006	



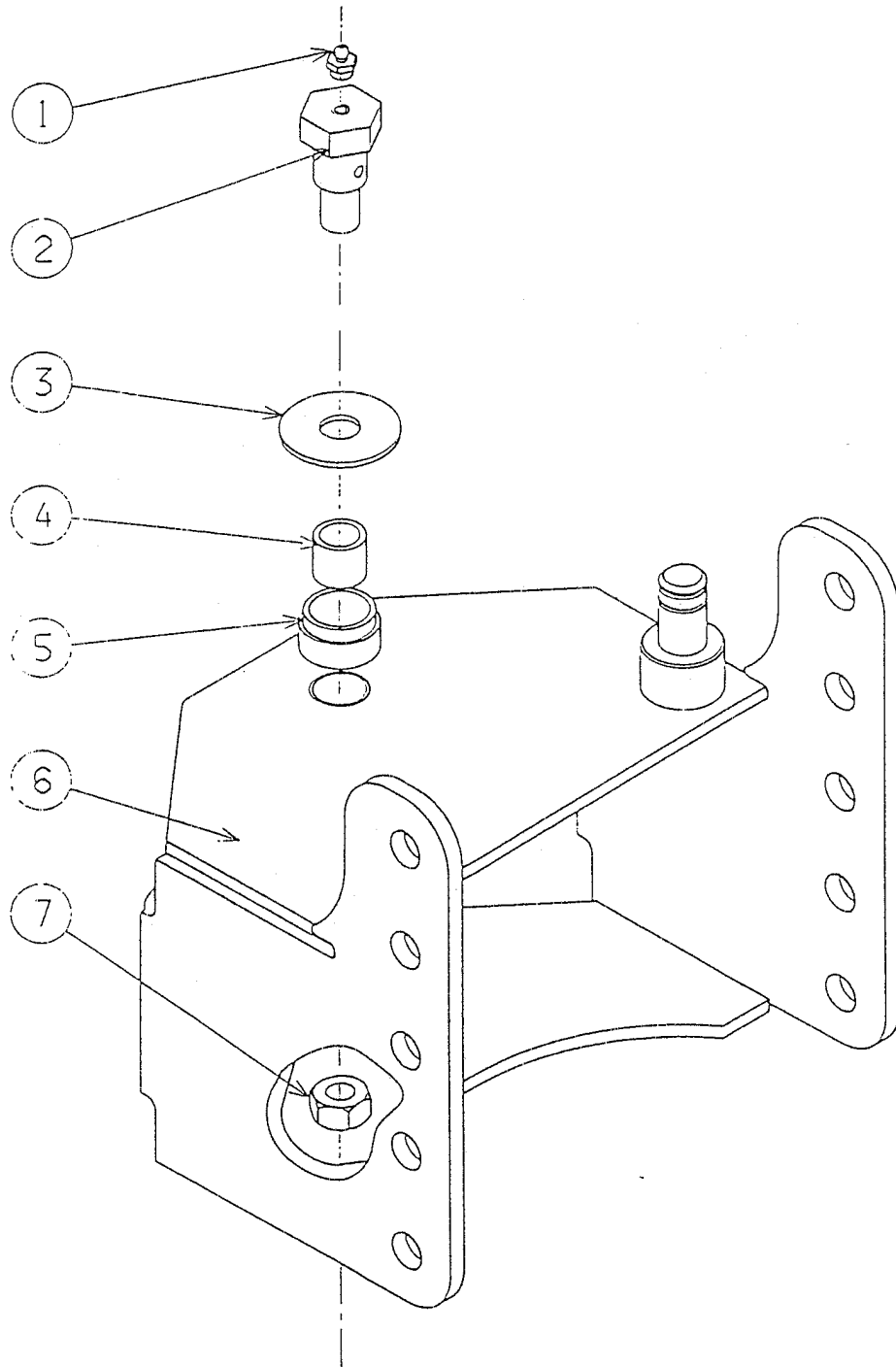
# STENSBALLE

Fejemaskine type MFC / L  
Model 1995 - Kædekassemontering





Swingramme type FF/L + MFC  
Omforandring til løs inderbøsning



# STENSBALLE

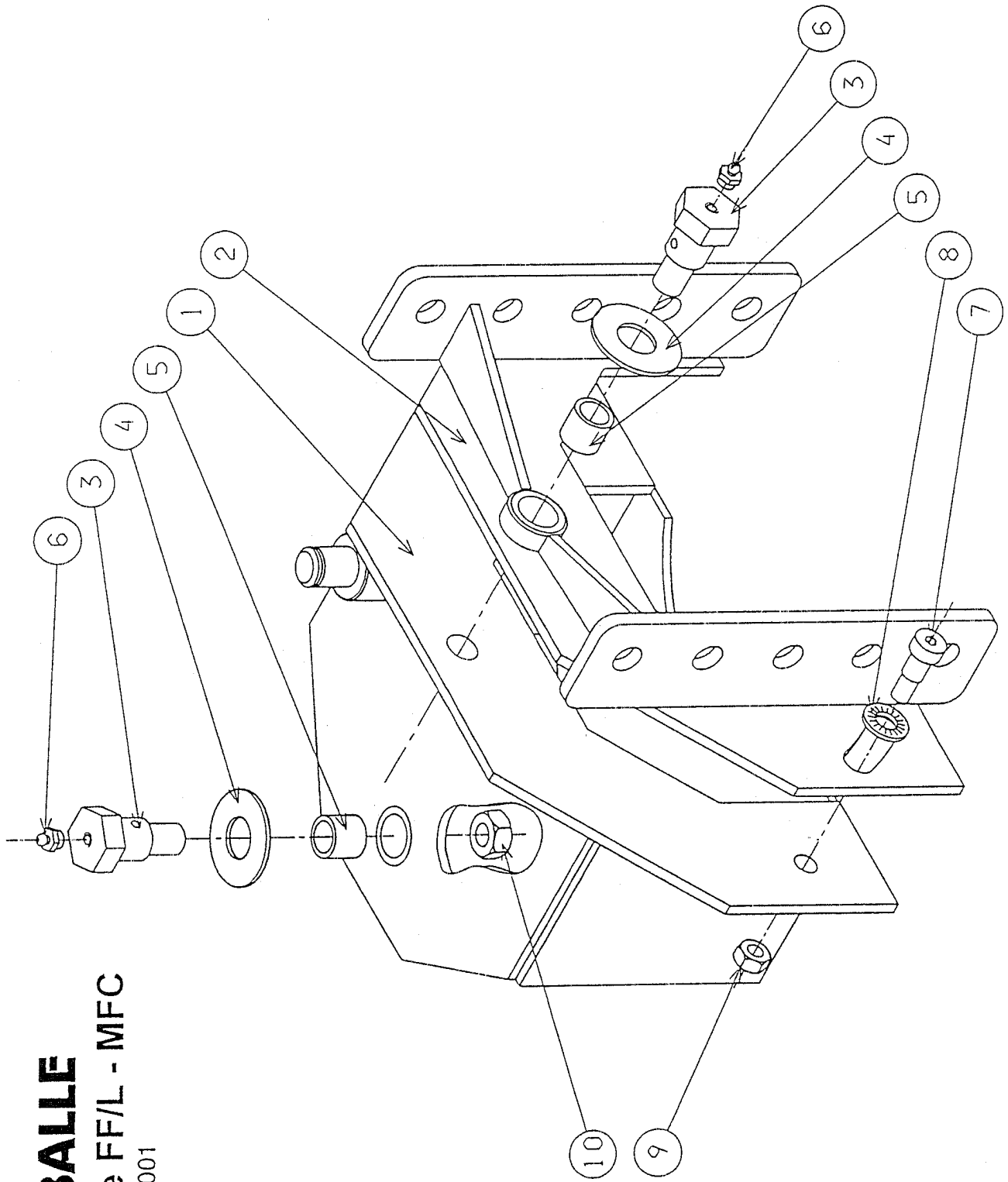
Swingramme type FF/L  
Omforandring til løs inderbøsning

Pos.	Benævnelse	Antal	Res. nummer	Bemærkninger
1	Smørenippel	2	57-000-008	
2	Drejebolt	2	53-200-002	
3	Facetskive	2	36-300-022	
4	Broncebøsning	2	54-622-015	
5	Yderbøsning	2	89-012-025	
6	Hulramme	1	89-911-100	
7	Kontra møtrik	2	31-201-016	
8				
9				
10				
11				
12				
13				
14				
15				
16				
17				
18				
19				
20				
21				
22				
23				
24				
25				
26				
27				

# STENSBALLE

Kipramme type FF/L - MFC

09.10.2001





# STENSBALLE

## Kipramme type FF/L - MFC

09.10.2001

Pos.	Benævnelse	Antal	Res. nummer	Bemærkninger
1	Svingramme	1	89-703-410	
2	Kipramme	1	89-703-420	
3	Drejebolt med smøring	3	53-200-002	
4	Facetskive	3	36-300-022	
5	Broncebøsning	3	54-622-015	
6	Smørenippel	3	57-000-008	
7	Pasbolt	2	32-410-016	
8	Kamskive	2	35-200-012	
9	Møtrik	2	31-001-010	
10	Kontramøtrik	2	31-201-016	
11				
12				
13				
14				
15				
16				
17				
18				
19				
20				
21				
22				
23				
24				
25				
26				
27				
28				